



Plan Sylroede fase III, te Blauwhuis





Nieuwbouw van 2 stk 2 onder 1 kap woningen in plan De Sylroede fase III te Blauwhuis.

bouwplan voor 2 ruim opgezette 2 onder 1 kap woningen, de woningen hebben een ruime woonkamer met openkeuken, schuifpui op de achtergevel, met een buitenpandige berging. op de 1e verdieping bevindt zich een badkamer en 3 slaapkamers. Er is een vast trap naar de zolder, wat de mogelijkheid biedt om hier ook een slaapkamer te vervaardigen. De woning is onderhoudsarm, doordat de kozijnen, gevelbekleding, windveren en goten in kunststof worden uitgevoerd. Het dak wordt voorzien van een gebakken mat zwart verglaasde dakpan.

Bouwkundig tekenwerk / Uitvoerend bouwbedrijf:

Jelle's Boubedriuw
Snakkepöle 8
8658 LM Greonterp
tel: 0515-57 95 88

Constructeur:

De Maren Constructie adviesbureau
De Maren 24
8584 VP Hemelum
tel: 06-1996.0975



Jelle's Boubedriuw

Putsjebedriuw - Keukenbedriuw - Oannimmer B & U

Snakkepôle 8
8658 LM Greonterp
Tillefoan: (0515) 57 95 88
Faks: (0515) 57 97 97



Situatie
3^1 kap woning



Jelle's Boubedriuw

Putsjebedriuw - Keukenbedriuw - Oannimmer B & U

Snakkepölle 8
8658 LM Greonterp
Tillefoan: (0515) 57 95 88
Faks: (0515) 57 97 97



Voor gevel



Rechter zijgevel



Achter gevel



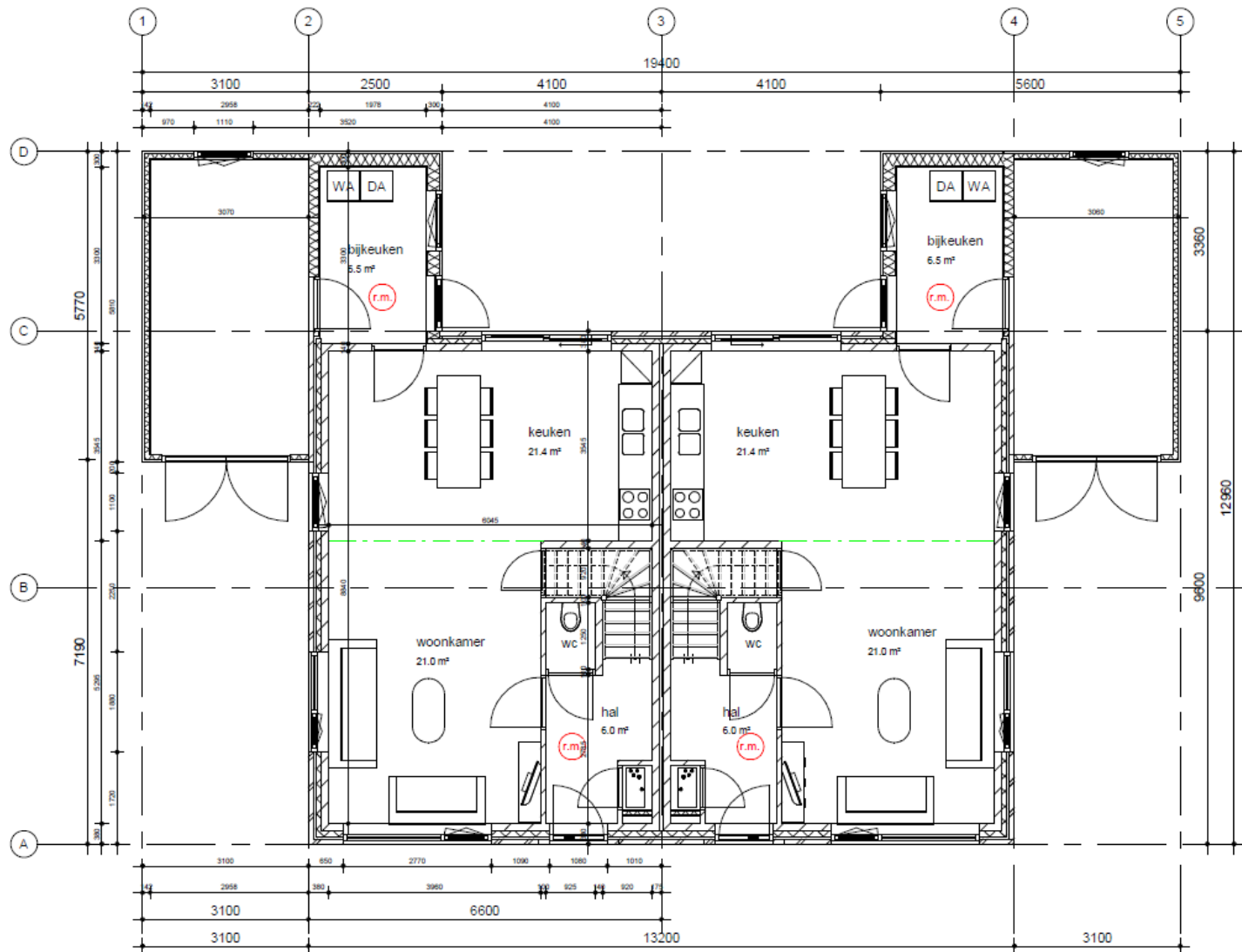
Linker zijgevel



Jelle's Boubedriuw

Putsbedriuw - Keukenbedriuw - Oannimmer B & U

Snakkepölle 8
8658 LM Greonterp
Tillefoan: (0515) 57 95 88
Faks: (0515) 57 97 97



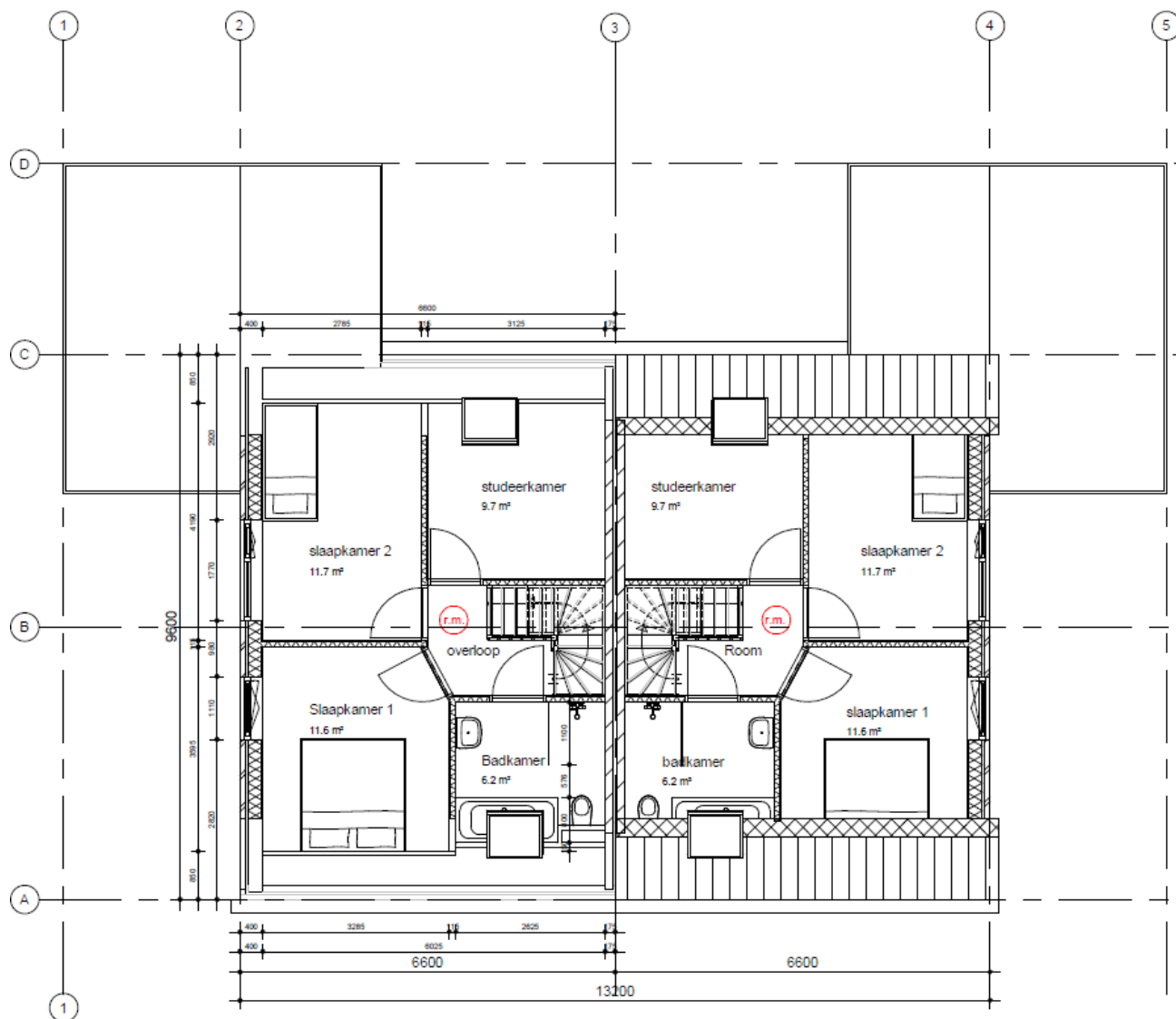
Beganegrond



Jelle's Boubedriuw

Putsjebedriuw - Keukenbedriuw - Oannimmer B & U

Snakkepölle 8
8658 LM Greonterp
Tillefoan: (0515) 57 95 88
Faks: (0515) 57 97 97



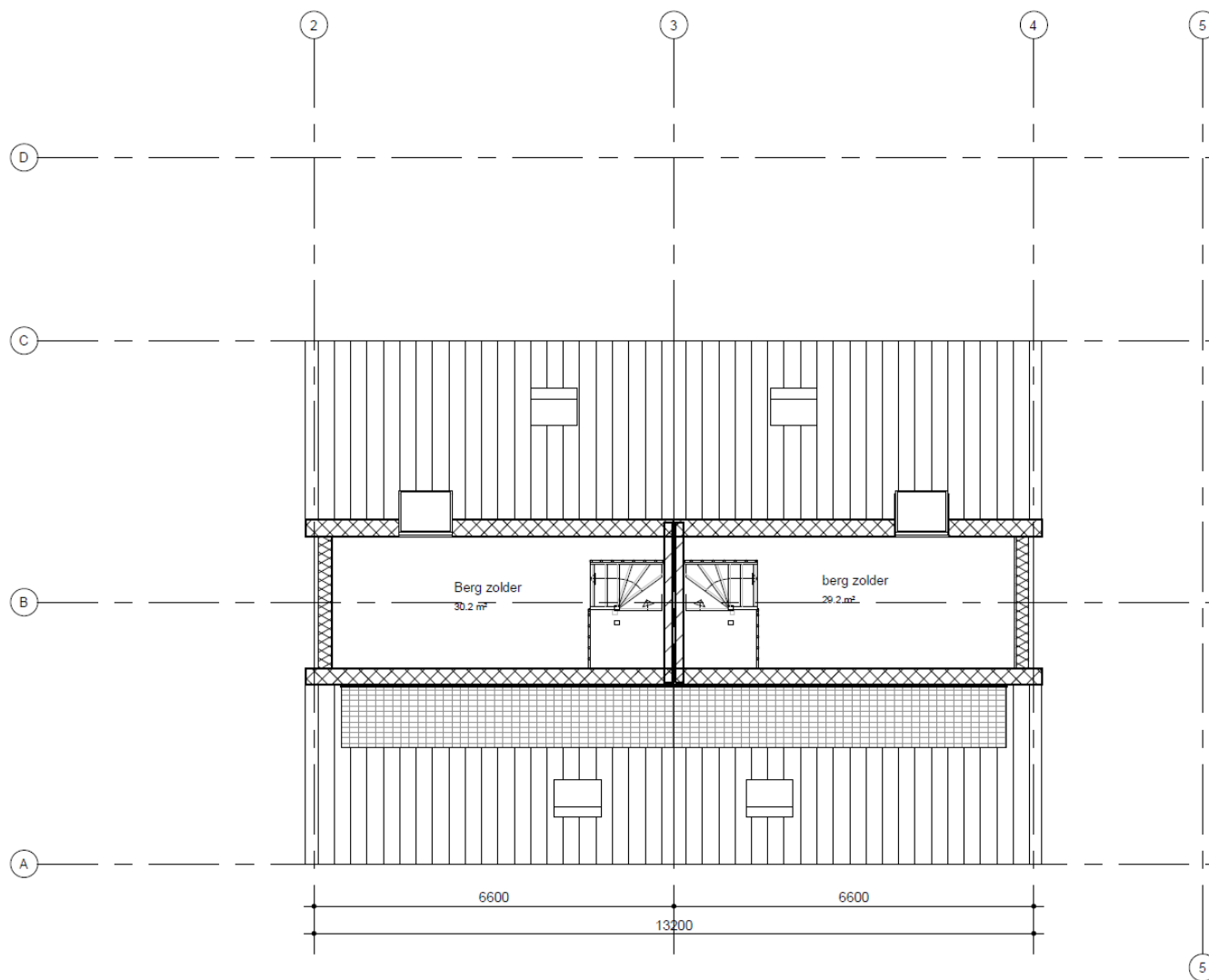
Verdieping



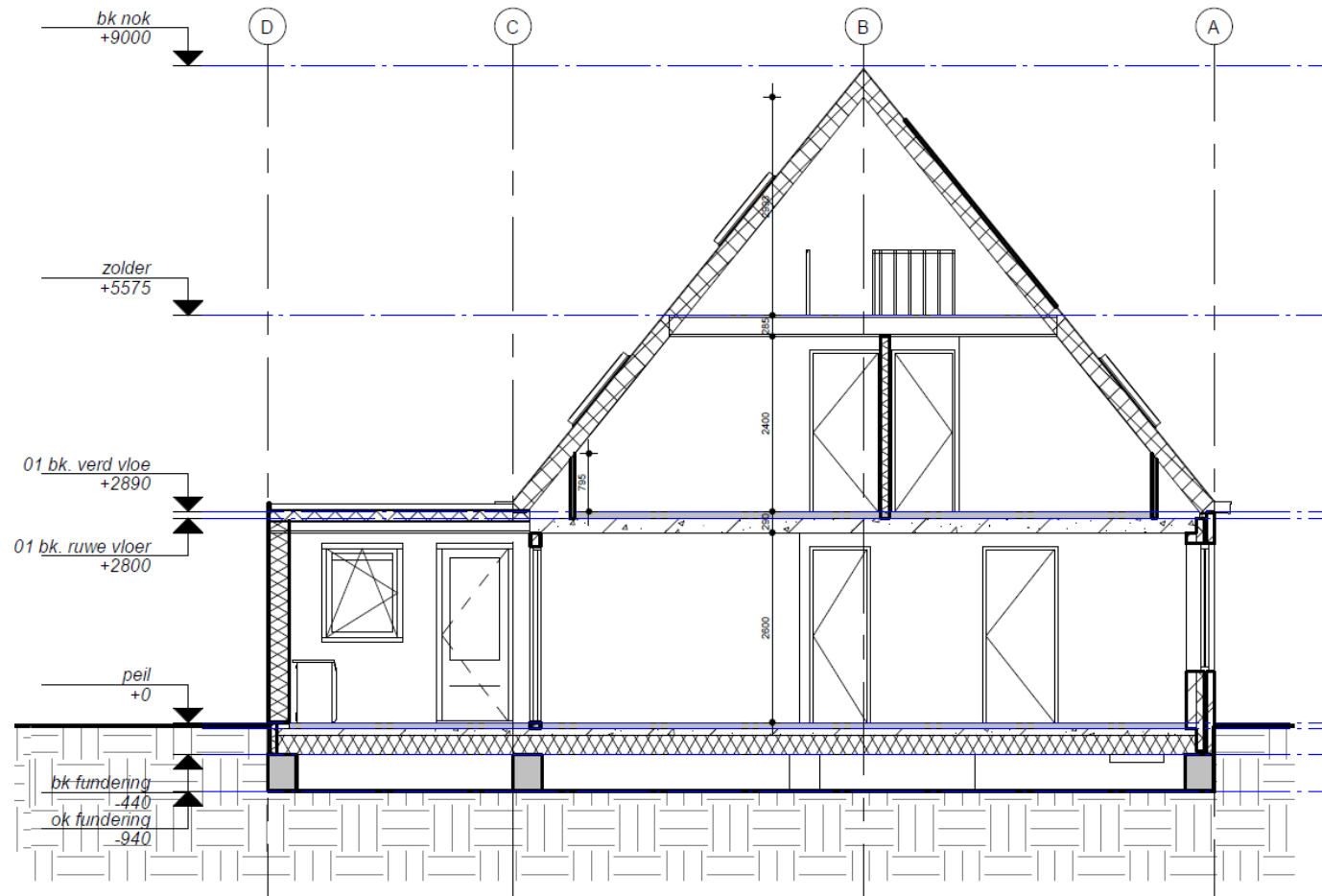
Jelle's Boubedriuw

Putsjebedriuw - Keukenbedriuw - Oannimmer B & U

Snakkepôle 8
8658 LM Greonterp
Tillefoan: (0515) 57 95 88
Faks: (0515) 57 97 97



Zolder



Doorsnede



Werkomschrijving / bestek

Algemeen

De woningen worden gebouwd overeenkomstig bestek en bestektekening
De definitieve NUTS en riolering aansluitingen van de woning zijn voor rekening van de aannemer (er komt geen gas aansluiting in de woning) tevens zijn de lege kosten voor de aannemer.

Grondwerk

Uitgraven en aanvullen met bestaande grond.

Fundering

Gewapende betonbalk op heipalen

Vloeren

Voor de woning en de berging wordt een ribcassete vloer toegepast
De verdiepingvloer wordt uitgevoerd in kanaalplaatvloer
De garage als gevlinderde betonvloer
De zoldervloer wordt als houtenbalklaag met osb plaat 18mm vervaardigd aan de onderzijde afgewerkt met een gipsplafond.

Binnenmuur

op de begane grond worden de dragende binnenwanden uitgevoerd in ytong elementen. Op de verdieping wordt alleen de woningscheidende wand in Ytong betonblokken uitgevoerd, de overige binnenwanden en binnenspouwblad op de verdieping worden in hout skelet bouw vervaardigd

Buitenmuur

Gevelsteen, rood en antraciet waalformaat.

Gevelbekleding, antraciete sponningsdelen tpv berging/garage en puntje topgevel

Hellend dak

het hellende dak wordt uitgevoerd in prefab dakplaat, op de verdieping van gipsplaat voorzien

Kozijnen, deuren en beglazing

De stelkozijnen worden van vuren gemaakt.
De buitenkozijnen worden uitgevoerd in kunststof verdiept profiel. De beglazing wordt uitgevoerd in HR++
De binnendeurenkozijnen zijn van hout vervaardigd. De binnendeuren zijn stomp en vlak uitgevoerd met standaard hang en sluitwerk

Goot en Windveren

De goot en boeidelen worden uitgevoerd in kunststof

Schilderwerk

Al het houtwerk binnen in het zicht wordt gegrond op geleverd. Buiten is er geen schilderwerk aanwezig. Naast dit gronden is er geen schilderwerk in de begroting meegenomen

Isolatiewaarden

De beganegrondvloer woning en berging heeft een RC waarde van 5
De spouwmuren worden voorzien van isolatie met een RC waarde van 5,5
De HSB gevels op verdieping en bijkeuken hebben een rc waarde van 4,5
Het plattedak heeft een RC waarde van 6
Het hellende dak wordt voorzien van isolatie met een RC waarde van 7
De beglazing wordt uitgevoerd in HR++, U=1.1
deze extra hoge isolatie waarden maken de basis voor een energie zuinige woning



Jelle's Boubedriuw

Putsjebedriuw - Keukenbedriuw - Oannimmer B & U

Snakkepölle 8
8658 LM Greonterp
Tillefoan: (0515) 57 95 88
Faks: (0515) 57 97 97

Dakbedekking

Hellenddak voorzien van gebakken dakpan mat zwart verglaasd platdak voorzien van bitumineuze dakbedekking

Trappen

Dichte vuren kwartslag verdiepingstrap voorzien van antislipstrip
Open vuren halveslag zolderstrap voorzien van antislipstrip
beide met bijbehorende hek en leuningwerk

Stucwerk

De binnenwanden van de begane grond worden voorzien van een filmlaag waardoor deze behangklaar is. Het plafond van de begane grond wordt gespackt. Op de verdieping wordt de woning ook behangklaar opgeleverd

Tegelwerk

De wand van de toilet wordt betegeld tot een hoogte van 1,2 mtr. De wand van de badkamer wordt over de gehele hoogte. De vloeren van deze twee ruimten worden ook betegeld

Cementdekvloer

Alle ruimten op de begane grond en verdieping worden voorzien van een cementdekvloer

Aftimmerwerk

Gehele woning voorzien van plinten en koplatten. De vensterbanken van mdf. Al het binnenwerk van hout wordt geground opgeleverd.

Technische installatie

elektra volgens standaard normen.
Waterleiding naar alle tappunten
Riolering en hemelwaterafvoer volgens gescheiden stelsel
verwarming dmv vloerverwarming
12 stk zonnepanelen

Niet gerekend posten zijn:

- keuken
- saus-, behang-, afschilderwerk
- tuininrichting



Afwerkstaat

Buitengevel

Gevelsteen	- rood en antraciet, waalformaat
Gevelbekleding	- kunststof sponningsdelen
Dakpannen	- gebakken dakpan mat zwart verglaasd
Kozijnen	- Kunststof kozijnen glad ral 9016, draaiende delen ral 7016 voorzien van nerf
Boeidelen	- kunststof, fabrikaat polytech
Goten	- kunststof, fabrikaat polytech
(monsters van het een en ander zijn te bekijken bij Jelle's bouwbedriuw)	

Interieur

Woonkamer/keuken

wanden	- behangklaar
vloer	- cementdekvloer
plafond	- spackwerk

Hal

wanden	- behangklaar
vloer	- cementdekvloer
plafond	- spackwerk
overige	- dichte vuren kwartslagtrap, met slijtstrippen

Meterkast

wanden	- betimmering wanden met 18 mm. plaatmateriaal
vloer	- cementdekvloer

W.C.

wanden	- wandtegels hoog 1200 mm overig wanden behang klaar
vloer	- cementdekvloer met vloertegels gelijmd
plafond	- spackwerk

Bijkeuken

wanden	- behangklaar
vloer	- cementdekvloer
plafond	- spackwerk



Jelle's Boubedriuw

Putsjebedriuw - Keukenbedriuw - Oannimmer B & U

Snakkepölle 8
8658 LM Greonterp
Tillefoan: (0515) 57 95 88
Faks: (0515) 57 97 97

studeerkamer	wanden vloer plafond	- behangklaar - cement dekvloer - gipsplaat onafgewerkt
Slaapkamers	wanden vloer plafond	- behangklaar - cement dekvloer - gipsplaat onafgewerkt
Overloop	wanden vloer plafond overige	- behangklaar - cement dekvloer - gipsplaat onafgewerkt - open vuren halveslagtrap, met slijtstrippen
Badkamer	wanden vloer plafond	- wandtegels tot plafond - cement dekvloer met vloertegels gelijmd - gipsplaat onafgewerkt
Zolder	wanden vloer hellend dak	- behangklaar - houten osb plaat - groene spano plaat met koplatten



Jelle's Boubedriuw

Putsjebedriuw - Keukenbedriuw - Oannimmer B & U

Snakkepölle 8
8658 LM Greonterp
Tillefoan: (0515) 57 95 88
Faks: (0515) 57 97 97



Voor meer informatie over dit project bel: Jelle, 0515-579588